

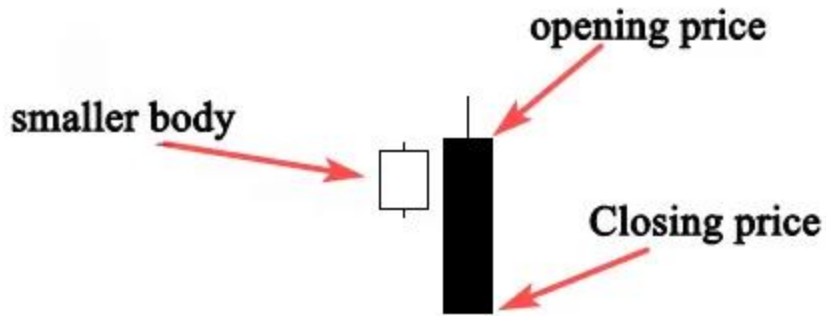
نمودارهای کندل استیک یکی از پرکاربردترین ابزارهای فنی برای تحلیل روند قیمت هستند. معامله گران و سرمایه گذاران از نمودارهای کندل استیک ژاپنی برای جستجوی الگوهایی استفاده می کنند که ممکن است به پیش بینی حرکت قیمت کمک کند. البته در دوره آموزش فارکس و آموزش پرایس اکشن به صورت کامل در مورد الگوهای کندلی پرایس اکشن و الگوهای کندل استیک ژاپنی و تفاوت های آن ها توضیحاتی را ارائه کرده ایم و در این مقاله، الگوهای پرکاربرد شمعدان را با تصاویر توضیح فوادم داد.

الگوی کندل استیک Engulfing

هنگامی که یک کندل به صورت کامل کندل یا کندل های قبل را می بلعد. این الگو منجر به معکوس شدن رون می شود و یکی از الگوهای دو کندلی مطرح در بازارهای مالی است.

این الگوی شمعدانی دارای دو بدنه است (بدنه اول و بدنه دوم که بدنه اول را در بر می گیرد)

تصویر زیر را ببینید:



در این نمودار الگوی Engulfing را مشاهده می کنید که در نزدیکی قله های پیشین اتفاق می افتد و روند صعودی را به نزولی تبدیل می کند.

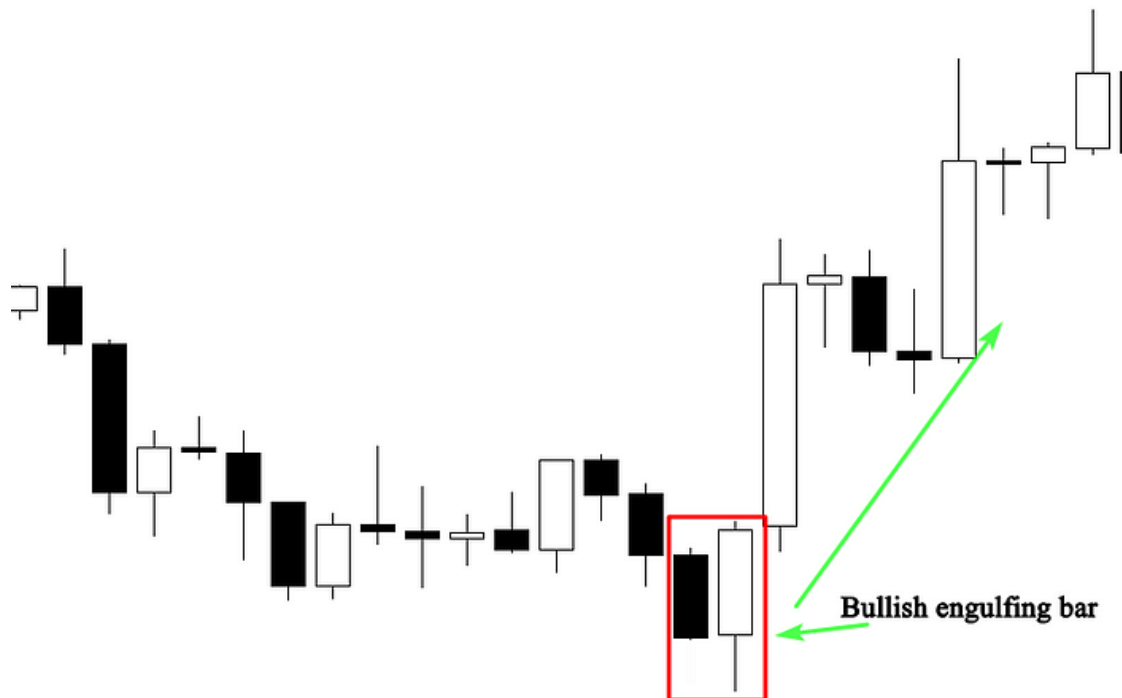


در پرایس اکشن شما نیاز داریم عوامل زیادی را برای بررسی الگوهای نموداری بررسی کنید و صرفاً دیدن این الگو برای ورود به معامله یا فروش از آن کافی نیست.

الگوی صعودی Engulfing

الگوی کندل استیک Engulfing صعودی توسط دو کندل تشکیل شده است که اولی بدنه ریز و دومی کندلی است که کندل اول را می پوشاند.

به این تصویر نگاه کنید. به نظر می رسد که کنترل بازار از دست فروشندگان خارج شده و به سمت خریداران در حال سرازیر شدن است. متی ممکن است این الگو در زمان وقفه یک روند صعودی اتفاق بیفتد که می تواند احتمال ادامه یافتن روند را تقویت کند.



در اینجا یک تصویر است:

تصویر بالا کاملاً واضح است که چگونه بازار پس از ظاهر شدن یک الگوی Engulfing صعودی تغییر می کند.

بدنه بزرگتر که قدرت خرید را نشان می دهد، بدنه کندل کوچک تر را که نشان دهنده قدرت فروش است، در بر می گیرد.

فرقی نمی کند رنگ بدن ها چه رنگی باشد. آنچه مهم است این است که شمعدان دوم شمعدان کوچکتر را کاملاً در فود فرو می برد.

برای تعیین اینکه آیا این الگو ارزش معامله را دارد یا خیر، باید سایر عوامل را در نظر بگیرید، بنابراین تنها با استفاده از این تنظیم قیمت، بازار را معامله نکنید.

الگوی شمعدان دومی

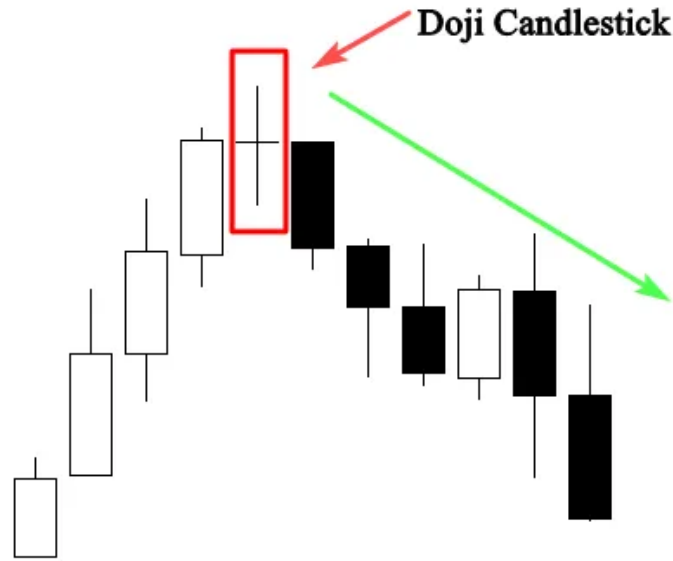
الگوی کندل استیک Doji در تحلیل الگوهای کندل استیک ژاپنی نقش پررنگی دارند. وقتی بازار با یک قیمت باز و بسته می شود، نشان می دهد که خریدار و فروشنده کنترل بازار را در دست ندارند و هر دو به یک اندازه بلا تکلیف هستند.

در اینجا یک مثال است:

همانطور که می بینید، قیمت های باز شدن و بسته شدن یکسان است و نشان می دهد که بازار تصمیمی برای انتخاب سمت و سوی فود ندارد.

هنگامی که این الگو در یک روند صعودی یا یک روند نزولی ظاهر می شود، نشان دهنده احتمال معکوس شدن بازار است.

برای جزئیات بیشتر به مثال مراجعه کنید:



نمودار بالا پیکونگی تغییر روند بازار را پس از شکل گیری کندل دوجی نشان می دهد.

روند بازار صعودی و کنترل آن در دست خریداران است.

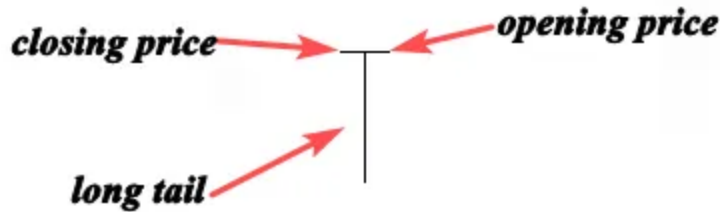
ظاهر کندل Doji نشان می دهد که خریداران نمی توانند قیمت های بالاتر را مفظ کنند و به فروشندگان اجازه می دهد قیمت را تا قیمت باز شدن کندل پایین بیاورند. این نشانه واضمی است که احتمال وقوع یک روند معکوس وجود دارد. هنگامی که در پایین یا بالای یک روند ظاهر می شود، نشان می دهد که روند قبلی بازار در حال از دست دادن قدرت است.

الگوی دوجی سنباقک

سنباقک دوجی (الگوی شمعدانی صعودی) زمانی ظاهر می شود که قیمت باز، بالا و بسته یکسان یا برابر باشد.

سایه بلند پایین سنباقک Doji مقاومت و تلاش خریدار برای بالا بردن بازار را نشان می دهد.

مثال را ببینید:



تصویر بالا یک دوجی سنجاقت کامل را به تصویر می کشد.

سایه پایین طولانی نشان می دهد که نیروهای عرضه و تقاضا به تعادل نزدیک می شوند و حرکت روند ممکن است در حال بستن نقطه عطف باشد.

مثال زیر یک سیگنال معکوس صعودی ایجاد شده توسط Dragonfly Doji را نشان می دهد.

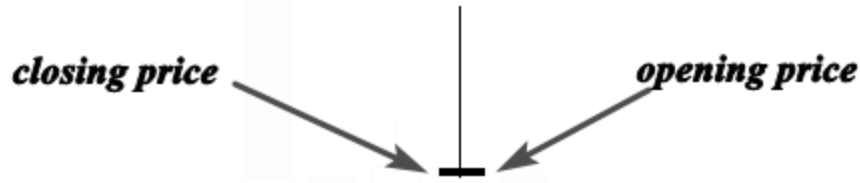
در نمودار بالا، بازار در حال آزمایش سطح حمایت قبلی بود که منجر به رد شدید این موزه شد. هنگامی که در طول یک روند نزولی ظاهر می شود، به عنوان یک سیگنال برگشت صعودی دیده می شود.

با این حال، به یاد داشته باشید که شما نمی توانید الگوهای شمعدانی را به تنهایی معامله کنید. همچنین برای شناسایی احتمال بالای سیگنال های Dragonfly Doji در بازار به ابزارهای دیگری نیاز خواهید داشت.

سنگ قبر دوجی

Gravestone Doji همتهای نزولی سنجاقت Doji است که زمانی شکل می گیرد که قیمت باز و بسته شدن یکسان یا نزدیک باشد. سایه بلند بالای قبر استون دوجی آن را از سنجاقت دوجی متمایز می کند. ظاهر سایه بالایی بلند نشان می دهد که بازار به منطقه عرضه یا مقاومت نزدیک می شود.

مثال زیر را ببینید:



تصویر بالا یک دوجی Gravestone ایده آل را نشان می دهد. این نشان می دهد که خریداران قیمت ها را به طور قابل توجهی بالاتر از قیمت باز کرده اند.

سپس فروشندگان بعداً بازار را غرق کردند و باعث کاهش دوباره قیمت شدند. همچنین نشانه آن است که خریداران در حال از دست دادن قدرت هستند و بازار در حال آماده شدن برای بازگشت است.

در فاتمه، نمودارهای کندل استیک ژاپنی ابزاری جاودانه و قدرتمند در دنیای معامله گری هستند و بینش های مهمی را در مورد احساسات بازار و حرکت قیمت ارائه می دهند. چه یک معامله گر باتجربه یا مبتدی باشید، گنجاندن تحلیل کندل استیک ژاپنی در جعبه ابزار خود توانایی شما را برای تصمیم گیری آگاهانه در بازارهای مالی افزایش می دهد. هر الگوی شمعدانی داستانی را بیان می کند و تعامل پویا بین خریداران و فروشندگان را آشکار می کند. در حالی که کندل های ژاپنی بینش های ارزشمندی را ارائه می دهند، زمانی که با سایر ابزارهای تحلیل فنی و درک کاملی از اصول بازار ترکیب شوند، بهترین عملکرد را دارند. یادگیری مداوم، تمرین، و تطبیق استراتژی ها با شرایط بازار در حال تحول، کلید باز کردن پتانسیل کامل تجزیه و تحلیل کندل های ژاپنی در سفر تجاری شما است.

پرسش و پاسخ

چه چیزی کندل های ژاپنی را از سایر روش های نموداری متمایز می کند؟



الگوهای کندل استیک ژاپنی نمای شهودی تری از احساسات بازار ارائه می‌دهند و قیمت‌های باز، بسته، بالا و پایین را در فود جای داده و آنها را از نمودارهای میله‌ای سنتی متمایز می‌کند.

معامله‌گران چگونه از الگوهای رایج کندل استیک ژاپنی برای تصمیم‌گیری استفاده می‌کنند؟

معامله‌گران الگوهایی مانند دوجی را برای بلا تکلیفی بازار یا الگوهای فراگیر برای برگشت‌های احتمالی تفسیر می‌کنند و به آنها اجازه می‌دهد تا تصمیم‌گیری آگاهانه برای خرید یا فروش بگیرند.

آیا کندل‌های ژاپنی برای معاملات کوتاه مدت و بلند مدت مناسب هستند؟

بله، کندل‌های ژاپنی همه‌کاره هستند و هم برای معامله‌گران کوتاه‌مدت که روندهای روزانه را شناسایی می‌کنند و هم برای سرمایه‌گذاران بلندمدت که تصمیمات استراتژیک ورود یا خروج را می‌گیرند، ارائه می‌دهند.