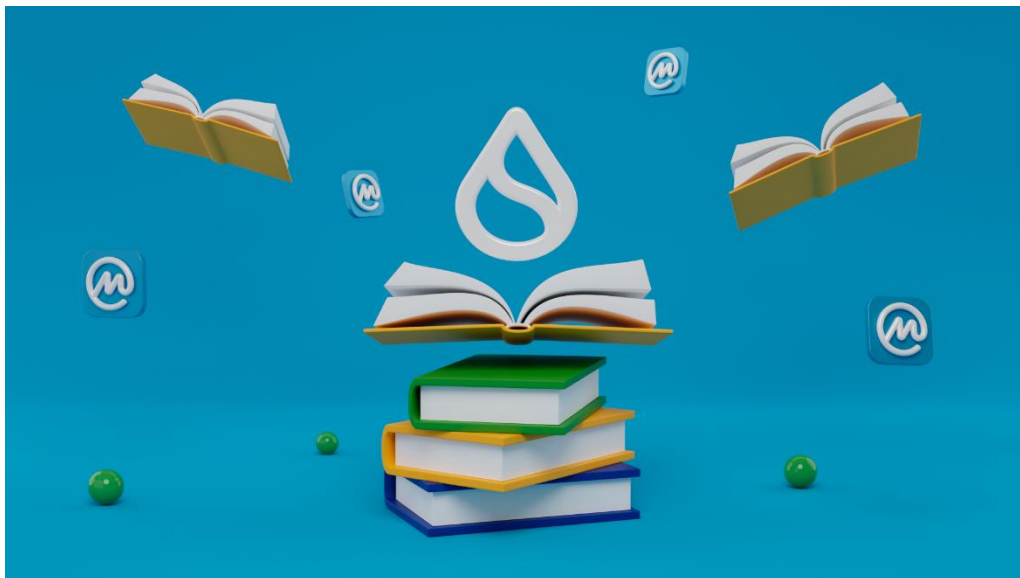


مقاله جامع درباره پروژه SUI

سویی (SUI)، به عنوان یک ستاره درخشان در اکوسیستم Move شناخته می شود و توسط تیم خلاق پروژه Diem که پیش تر با نام Libra شناخته می شد، توسعه یافته است. این پروژه به رهبری ایوان چنگ، مدیر ارشد سابق فناوری فیسبوک، و سم بلکشیر، مهندس برجسته فیسبوک به عنوان مدیر ارشد فناوری، به دنبال بازتعریف چشم انداز مالی غیرمتمرکز و ایجاد زیرساخت های جدید برای دیفای و وب 3 است. در دوره آموزش ارز دیجیتال به صورت مفصل توضیح داده ایم که چطور می توانید این گونه پروژه ها را شناسایی و برای سرمایه گذاری شکار کنید.

تاریخچه و توسعه پروژه SUI

پروژه SUI توسط تیمی از متخصصان با سابقه ای که تجربه قابل توجهی در حوزه فناوری های بلاکچین و پرداخت های دیجیتال دارند، ایجاد شد. این پروژه در سال ۲۰۲۲ تمت هدایت Mysten Labs شکل گرفت و با جذب سرمایه گذاری ۳۰۰ میلیون دلاری از FTX Ventures به یکی از پروژه های برجسته بلاکچین تبدیل شد. ارزش این پروژه در این سرمایه گذاری به ۲ میلیارد دلار رسید که نشان دهنده اعتماد بالای سرمایه گذاران به پتانسیل آن است. این تیم با هدف رفع محدودیت های موجود در بلاکچین های کنونی و ایجاد زیرساختی که بتواند نیازهای مدرن دیفای و وب ۳ را پاسخ دهد، این پروژه را به وجود آورده است.



کاربردهای عملی SUI در بلاکچین:

SUI به عنوان یک بلاکچین نوآورانه، با استفاده از زبان برنامه‌نویسی Move و مکانیزم اجماع Proof-of-Stake (PoS)، امکان اجرای قراردادهای هوشمند و تراکنش‌های بسیار سریع را فراهم می‌کند. این بلاکچین به طور خاص برای رفع مشکلاتی مانند سرعت پایین و هزینه‌های بالای تراکنش در شبکه‌های دیگر طراحی شده است. پروژه SUI با بهره‌گیری از یک معماری منحصربه‌فرد، امکان مقیاس‌پذیری افقی را فراهم می‌کند و به توسعه‌دهندگان اجازه می‌دهد تا اپلیکیشن‌های مالی غیرمتمرکز (DeFi) و بازی‌های بلاکچینی پیشرفته‌ای را بر بستر آن ایجاد کنند. همچنین، پروژه SUI با کاهش هزینه‌ها و افزایش کارایی، می‌تواند به جذب تعداد بیشتری از کاربران و توسعه‌دهندگان کمک کند.

نقش SUI در دیفای و Web3:

پروژه SUI با ارائه زیرساخت‌های قدرتمند و توانایی پردازش تعداد زیادی تراکنش در ثانیه، جایگاه ویژه‌ای در حوزه دیفای و وب ۳ کسب کرده است. این بلاکچین با ارائه ویژگی‌هایی همچون سرعت بالا، توان عملیاتی زیاد و هزینه‌های پایین، به یکی از انتخاب‌های محبوب برای توسعه‌دهندگان تبدیل شده است. همچنین، SUI با ارائه یک محیط توسعه‌دهی کاربرپسند و ابزارهای متعدد، امکان سافت و اجرای قراردادهای هوشمند پیچیده را برای توسعه‌دهندگان فراهم می‌کند. این ویژگی‌ها به SUI این امکان را می‌دهد تا در حوزه دیفای و وب ۳ به عنوان یک زیرساخت اساسی و پر قدرت عمل کند.



نقشه راه (Roadmap) و برنامه‌های آینده: SUI

نقشه راه پروژه SUI شامل چندین فاز توسعه‌ای است که به بهبود عملکرد و امنیت شبکه می‌پردازد. در این نقشه راه، Mysten Labs قصد دارد ابزارهای جدیدی مانند کیت توسعه‌دهنده متن باز (SDK) را منتشر کند که به نوآوری در اکوسیستم SUI کمک خواهد کرد. همچنین، تیم توسعه‌دهنده به دنبال بهبود قابلیت‌های مقیاس‌پذیری و افزایش توان عملیاتی شبکه است. از دیگر برنامه‌های آتی می‌توان به ارتقای ویژگی‌های امنیتی شبکه و ایجاد زیرساخت‌های جدید برای تعامل بهتر با کاربران اشاره کرد. این اقدامات به SUI کمک خواهد کرد تا به یکی از بلاکچین‌های پیشرو در عرصه دیفای و وب ۳ تبدیل شود.

رقبای اصلی و جایگاه SUI در بازار:

پروژه SUI در بازار بلاکچین با رقابت شدیدی از جانب پروژه‌های مشابهی مانند Aptos و سولانا مواجه است. ، که به دلیل رویکرد امنیتی و سادگی توسعه قراردادهای هوشمند مورد توجه قرار گرفته است، و سولانا، که به سرعت و مقیاس‌پذیری بالایش شهرت دارد، هر کدام نقاط قوت خود را دارند. در این میان، SUI با تمرکز بر مقیاس‌پذیری افقی، توان عملیاتی بالا و هزینه‌های پایین، تلاش می‌کند تا جایگاه خود را در این بازار (رقابتی تقویت کند SUI. با استفاده از زبان Move و ارائه امکانات توسعه‌دهی پیشرفته، سعی در جلب توجه توسعه‌دهندگان و کاربران دارد و به دنبال ارتقاء جایگاه خود در میان بلاکچین‌های لایه ۱ است.

بررسی جامعه کاربری و توسعه‌دهندگان SUI:

جامعه کاربری و توسعه‌دهندگان SUI از ابتدای راه‌اندازی این پروژه، نقش میانی در رشد و توسعه آن ایفا کرده‌اند. تیم توسعه‌دهنده با ارائه ابزارهای پیشرفته و مشوق‌های مالی، سعی در جذب توسعه‌دهندگان برتر و ایجاد یک اکوسیستم فعال دارد. کاربران نیز با مشارکت در تصمیم‌گیری‌های حاکمیتی و توسعه پروژه، به پایداری و گسترش آن کمک می‌کنند. پروژه SUI با فراهم کردن محیطی مناسب برای توسعه و اجرای قراردادهای هوشمند، به یکی از محبوب‌ترین پلتفرم‌ها برای توسعه‌دهندگان تبدیل شده است. این جامعه فعال به SUI کمک می‌کند تا به سرعت در بازار بلاکچین جایگاه خود را تقویت کند و رشد بیشتری را تجربه کند.



چالش‌ها و ریسک‌های پروژه SUI:

پروژه SUI ، مانند هر پروژه نوظهور دیگری، با چالش‌ها و ریسک‌های خاص خود مواجه است. از جمله این چالش‌ها می‌توان به حفظ امنیت در مقیاس بزرگ، رقابت شدید در بازار بلاکچین و چالش‌های قانونی اشاره کرد. همچنین، جذب تعداد کافی کاربران و توسعه‌دهندگان برای رقابت با بلاکچین‌های قدیمی‌تر و معتبرتر، یکی از ریسک‌های اصلی این پروژه محسوب می‌شود. SUI باید به این چالش‌ها با استراتژی‌های مؤثر پاسخ دهد تا بتواند به عنوان یک پروژه موفق و پایدار در بازار بلاکچین شناخته شود.

پیش‌بینی قیمت و تحلیل تکنیکال SUI:

تحلیل‌های تکنیکال نشان می‌دهند که قیمت SUI از زمان عرضه تاکنون نوسانات متعددی را تجربه کرده است. با توجه به توسعه‌های جدید و پذیرش بیشتر توسط کاربران و توسعه‌دهندگان، پیش‌بینی می‌شود که قیمت این ارز دیجیتال در آینده نزدیک با رشد همراه باشد. شاخص‌های مختلف مانند RSI و MACD به تحلیل‌گران کمک می‌کنند تا روند قیمتی این ارز را پیش‌بینی کنند و فرصت‌های مناسب برای خرید یا فروش را شناسایی کنند. با توجه به پتانسیل بالای SUI و برنامه‌های توسعه‌ای آن، این ارز دیجیتال می‌تواند در بلندمدت ارزش بیشتری کسب کند.

نتیجه‌گیری:

پروژه SUI با ارائه یک بلاکچین لایه ۱ پیشرفته که بر مقیاس‌پذیری و کارایی بالا تمرکز دارد، توانسته است جایگاه خود را در بازار بلاکچین و دیفای تقویت کند. با پشتیبانی یک تیم توسعه‌دهنده قدرتمند و جامعه‌ای فعال، این پروژه پتانسیل بالایی برای رشد و موفقیت در سال‌های آینده دارد. برنامه‌های توسعه‌ای SUI و نوآوری‌های آن می‌تواند این پروژه را به یکی از بازیگران اصلی در دنیای بلاکچین و دیفای تبدیل کند.

با یک کلیک روی لینک زیر در صرافی نوبیتکس ثبت نام کرده و اقدام به معامله یا خرید و نگهداری این (مزارز (ATOM کنید:

[لینک ثبت نام در صرافی نوبیتکس](#)

SUI توسط چه تیمی توسعه داده شده است؟

SUI توسط تیم دییم (Diem) که سابقاً در پروژه Libra فعالیت داشتند، توسعه داده شده است.

پروژه SUI از چه تکنولوژی‌هایی استفاده می‌کند؟

پروژه SUI از زبان برنامه‌نویسی Move و مکانیزم اجماع PoS استفاده می‌کند.

چه ویژگی SUI آن را از رقبای متمایز می‌کند؟ پروژه SUI توانایی پردازش بیش از 100,000 تراکنش در ثانیه را دارد.

چرا SUI توجه سرمایه‌گذاران بزرگ را جلب کرده است؟

به دلیل پتانسیل بالای پروژه و تیم توسعه‌دهنده قدرتمند، SUI توانسته 300 میلیون دلار سرمایه جذب کند.