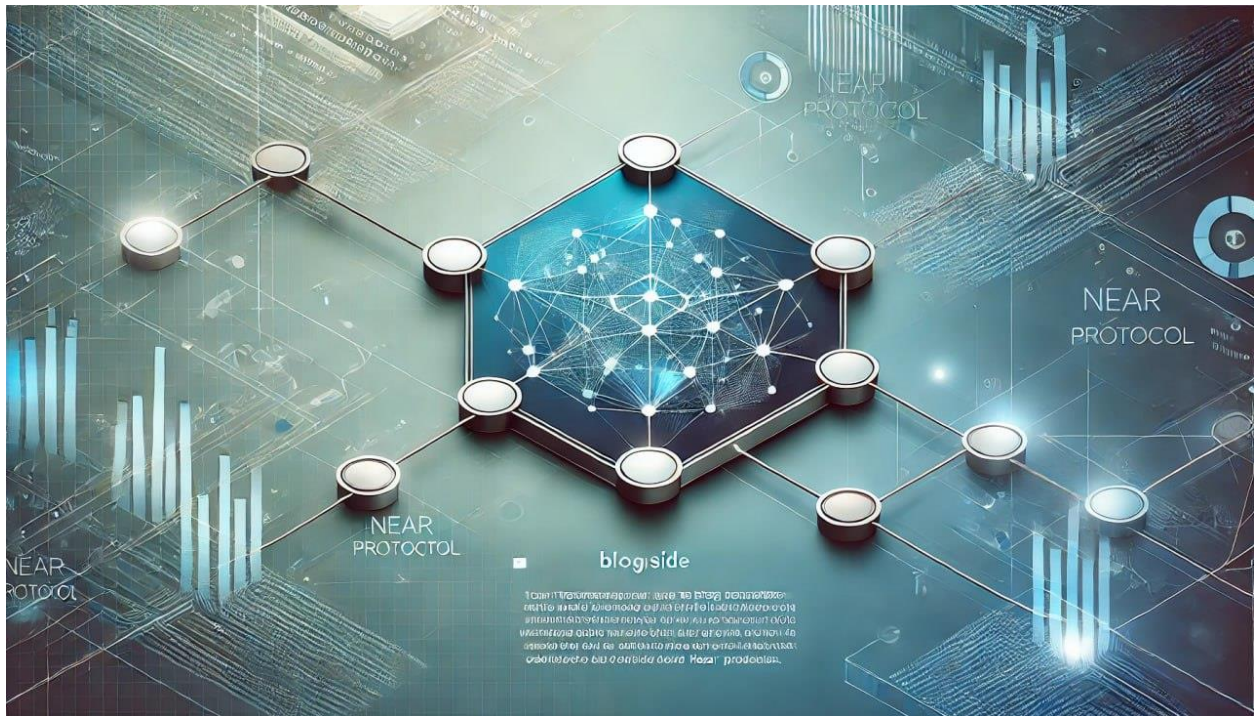


پروژه Near یکی از پروژه‌های برجسته در دنیای بلاکچین است که با هدف ایجاد یک پلتفرم مقیاس‌پذیر، امن و آسان برای توسعه برنامه‌های غیرمتمرکز (dApps) طراحی شده است. Near در سال 2018 توسط الکس اسکیدانوف و الکساندر کونوف راه‌اندازی شد و از آن زمان تاکنون رشد چشمگیری داشته است. این پروژه به دلیل سرعت بالا و هزینه‌های پایین تراکنش‌ها مورد توجه قرار گرفته است.



### تکنولوژی پشت Near: چگونه کار می‌کند؟

معماری Near از تکنولوژی Sharding استفاده می‌کند که به شبکه اجازه می‌دهد تا بار تراکنش‌ها را به طور مؤثری بین چندین شارد تقسیم کند. این تکنولوژی باعث افزایش مقیاس‌پذیری و عملکرد شبکه می‌شود. Near از پروتکل Nightshade برای مدیریت شاردها و اطمینان از امنیت و هماهنگی بین آن‌ها بهره می‌برد. علاوه بر این، Near از مکانیزم اجماع Proof-of-Stake (PoS) استفاده می‌کند که نسبت به Proof-of-Work (PoW) انرژی کمتری مصرف می‌کند و امنیت بالایی را فراهم می‌سازد.

مزایای Near: چرا Near را انتخاب کنیم؟

یکی از مزایای کلیدی Near سرعت بالای تراکنش‌ها و کارمزد پایین آن است. در مقایسه با سایر بلاکچین‌ها مانند اتریوم، Near توانسته است با استفاده از شاردینگ و تکنولوژی‌های پیشرفته، عملکرد بهتری را ارائه دهد. این ویژگی‌ها Near را به یک گزینه جذاب برای توسعه‌دهندگان و کاربران dApps تبدیل کرده است. همچنین، Near با ارائه تجربه کاربری ساده و ابزارهای توسعه قدرتمند، استفاده از بلاکچین را برای همگان آسان‌تر کرده است.

برنامه‌های غیرمتمرکز (dApps) بر روی Near

پلتفرم Near میزبان چندین برنامه غیرمتمرکز موفق است که هر کدام از قابلیت‌ها و ویژگی‌های منحصربه‌فرد خود بهره می‌برند. از جمله این برنامه‌ها می‌توان به Flux، یک بازار پیش‌بینی غیرمتمرکز، و Mintbase، یک پلتفرم ایجاد و تجارت NFT، اشاره کرد. Near با ارائه ابزارهای توسعه کاربرپسند مانند Near SDK و Near Studio، به توسعه‌دهندگان این امکان را می‌دهد تا برنامه‌های خود را به سادگی ایجاد و مدیریت کنند.

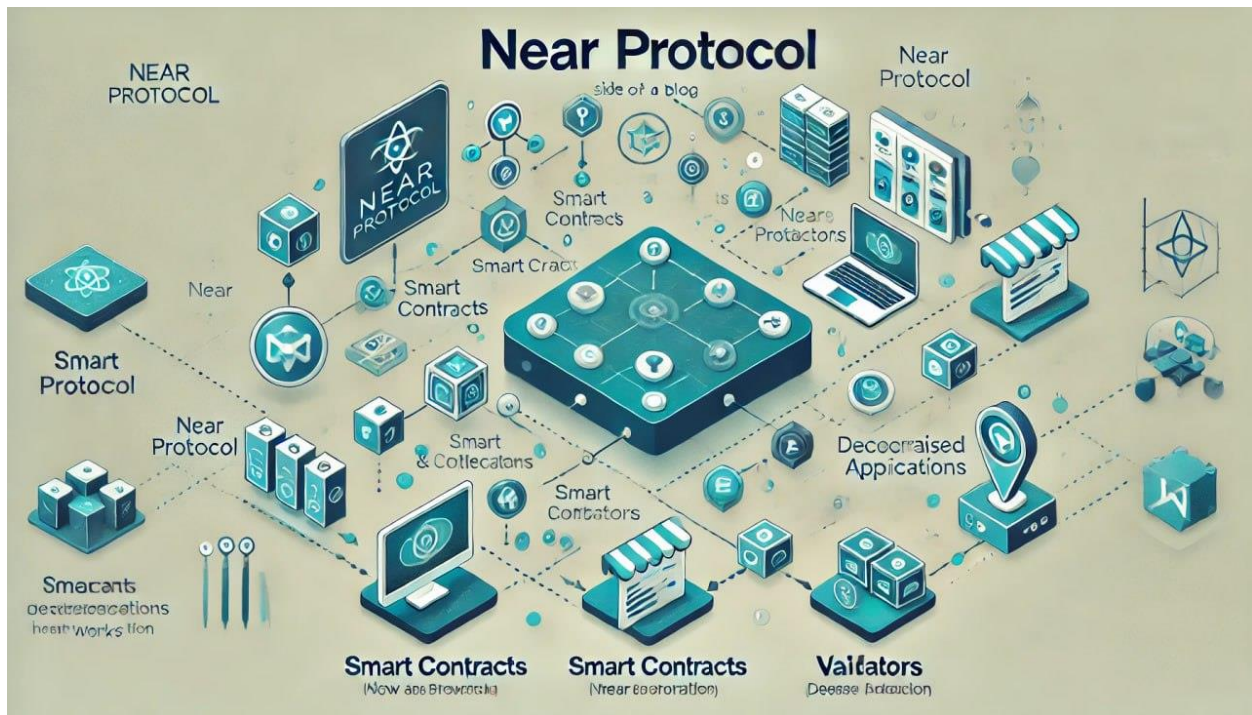
تیم و جامعه Near: نیروی محرکه‌ی پروژه

پروژه Near توسط تیمی از متخصصان برجسته در زمینه بلاکچین و توسعه نرم‌افزار هدایت می‌شود. الکس اسکیدانوف و الکساندر کونوف، بنیان‌گذاران Near، هر دو سابقه‌ای قوی در توسعه نرم‌افزار و مهندسی دارند. جامعه Near نیز بسیار فعال و پویاست و شامل توسعه‌دهندگان، کاربران و سرمایه‌گذاران می‌شود که به صورت مداوم در بهبود و ارتقاء این پلتفرم مشارکت دارند. این جامعه پویا نقش مهمی در رشد و پذیرش Near ایفا می‌کند.

مشارکت‌ها و همکاری‌ها: پروژه Near در اکوسیستم بلاکچین

پروژه Near از زمان تأسیس خود تاکنون همکاری‌های متعددی را با دیگر پروژه‌ها و شرکت‌های بلاکچینی برقرار کرده است. این همکاری‌ها به Near کمک کرده‌اند تا بتواند به طور گسترده‌تری در اکوسیستم بلاکچین نفوذ کند و قابلیت‌های خود را بهبود بخشد. به عنوان مثال، همکاری Near با پروژه‌های دیگری مانند Chainlink و The Graph به توسعه‌دهندگان این امکان را می‌دهد تا از اوراکل‌ها و زیرساخت‌های داده‌ای بهره‌مند شوند.

توکن NEAR واهم اصلی اقتصادی در اکوسیستم Near است. این توکن برای پرداخت کارمزد تراکنش‌ها، شرکت در مکانیزم اجماع PoS و مشارکت در مدیریت شبکه استفاده می‌شود. کاربران می‌توانند با نگهداری و استیک کردن توکن‌های NEAR، در تأمین امنیت شبکه شرکت کنند و پاداش بگیرند. علاوه بر این، توسعه‌دهندگان می‌توانند از توکن NEAR برای تأمین مالی پروژه‌های خود و جذب سرمایه استفاده کنند.



### آینده Near: برنامه‌ها و چشم‌اندازها

Near با داشتن یک نقشه راه روشن و برنامه‌های بلندمدت، به آینده‌ای روشن نگاه می‌کند. در حال حاضر، Near به دنبال بهبود قابلیت‌های شاردینگ و افزایش مقیاس‌پذیری است. همچنین، این پروژه در حال کار بر روی ایجاد ابزارهای جدید برای توسعه‌دهندگان و بهبود تجربه کاربری است. با توجه به روندهای فعلی بازار و نوآوری‌های NEAR، پیش‌بینی می‌شود که این پروژه بتواند جایگاه خود را در دنیای بلاکچین تثبیت کند و به یکی از پلتفرم‌های پیشرو تبدیل شود.

## آموزش و منابع یادگیری Near برای مبتدیان

شناسایی و سرمایه گذاری به موقع می تواند باعث چند برابر شدن سرمایه شما در میان مدت شود. شما با گذراندن دوره آموزش ارز دیجیتال بورس می توانید نسبت به پروژه ها شناخت کامل پیدا کرده و بهترین انتفاع ها را برای سرمایه گذاری و معامله داشته باشید.

### Near به عنوان یک فرصت سرمایه گذاری

پروژه Near با داشتن ویژگی های منحصربه فرد و تکنولوژی های پیشرفته، یکی از پروژه های جذاب و پرمیانس در دنیای بلاکچین است. سرعت بالا، کارمزد پایین، و مقیاس پذیری بالای Near، آن را به گزینه ای مناسب برای توسعه دهندگان و کاربران dApps تبدیل کرده است. همچنین، همکاری ها و مشارکت های Near با دیگر پروژه ها و شرکت ها، به آن کمک کرده تا به طور گسترده تری در اکوسیستم بلاکچین نفوذ کند. با توجه به این مزایا و برنامه های آینده Near، می توان گفت که این پروژه فرصت های سرمایه گذاری جذابی را فراهم می کند و ارزش بررسی و توجه دارد.

### پروژه Near چه مزایایی نسبت به سایر بلاکچین ها دارد؟

پروژه Near با استفاده از تکنولوژی Sharding و مکانیزم اجماع Proof-of-Stake (PoS)، سرعت بالاتر و کارمزدهای پایین تری را نسبت به بسیاری از بلاکچین های دیگر ارائه می دهد. این ویژگی ها Near را به گزینه ای جذاب برای توسعه دهندگان و کاربران برنامه های غیرمتمرکز (dApps) تبدیل کرده است. همچنین، Near با ارائه تجربه کاربری ساده و ابزارهای توسعه قدرتمند، استفاده از بلاکچین را برای همگان آسان تر کرده است.

### چه برنامه های غیرمتمرکزی (dApps) بر روی Near وجود دارد؟

پلتفرم Near میزبان چندین برنامه غیرمتمرکز موفق است که هر کدام از قابلیت ها و ویژگی های منحصربه فرد خود بهره می برند. از جمله این برنامه ها می توان به Flux، یک بازار پیش بینی غیرمتمرکز، و Mintbase، یک پلتفرم ایجاد و تجارت NFT، اشاره کرد. Near با ارائه ابزارهای توسعه کاربرپسند مانند Near SDK و Near Studio، به توسعه دهندگان این امکان را می دهد تا برنامه های خود را به سادگی ایجاد و مدیریت کنند.

قیمت توکن NEAR در چه بازه‌ای حرکت کرده و آیا برای سرمایه‌گذاری میان‌مدت و بلندمدت مناسب است؟

قیمت توکن NEAR از زمان عرضه تاکنون نوسانات قابل توجهی داشته و در بازه‌ای بین 0.80 تا 20 دلار حرکت کرده است. بالاترین قیمت ثبت شده برای NEAR مدود 20 دلار بوده و پایین‌ترین قیمت آن مدود 0.80 دلار بوده است. نوسانات قیمت NEAR تا مد زیادی با نوسانات بازار کلی ارزهای دیجیتال، به ویژه بیت‌کوین و اتریوم، همگام است. با توجه به تکنولوژی پیشرفته، تیم قوی و برنامه‌های بلندمدت پروژه Near، این توکن می‌تواند گزینه مناسبی برای سرمایه‌گذاری میان‌مدت و بلندمدت باشد. البته، مانند هر سرمایه‌گذاری دیگری، توصیه می‌شود که قبل از سرمایه‌گذاری تحقیقات کاملی انجام داده و ریسک‌های مرتبط را در نظر بگیرید.