



بازارهای مالی جهانی پر از شفافصها و معیارهایی است که هر کدام نقش مهمی در تصمیم‌گیری‌های سرمایه‌گذاران و تحلیل‌گران ایفا می‌کنند. یکی از این شفافص‌های کلیدی که شاید کمتر مورد توجه عموم قرار گرفته باشد، شفافص (Global Dairy Trade) GDT است. این شفافص به عنوان یک معیار مهم در تعیین قیمت‌های جهانی محصولات لبنی، به ویژه شیر فشک، کره و پنیر، عمل می‌کند و تأثیر زیادی بر بازارهای مرتبط دارد. اهمیت شفافص GDT به ویژه برای کشورهایی که اقتصادشان به صادرات محصولات لبنی وابسته است، بسیار بالا است. درک دقیق این شفافص می‌تواند به سرمایه‌گذاران کمک کند تا تغییرات قیمت در بازارهای جهانی را بهتر پیش‌بینی کرده و استراتژی‌های موثرتری اتخاذ کنند.

در دوره آموزش فارکس، به تمامی شفافص‌های پر اهمیت، از جمله GDT، به صورت جامع پرداخته شده و توضیحات کاملی برای کمک به سرمایه‌گذاران در تحلیل بازارها ارائه شده است.

شفافص GDT چیست؟

شافص Global Dairy Trade یا GDT، معیاری است که برای اندازه‌گیری قیمت جهانی محصولات لبنی به کار می‌رود. این شافص به وسیله یک پلتفرم تجاری آنلاین به همین نام که در سال ۲۰۰۸ توسط شرکت Fonterra، یکی از بزرگترین تولیدکنندگان محصولات لبنی در جهان، تأسیس شده است. مناسبه می‌شود. شافص GDT به‌طور خاص به دنبال ارائه اطلاعات شفاف و دقیق درباره قیمت محصولات لبنی مانند شیر فشک، کره، پنیر، و محصولات مشابه در بازارهای جهانی است.

چگونه GDT عمل می‌کند؟

شافص GDT بر اساس نتایج مراجهای دو هفته‌ای که در این پلتفرم برگزار می‌شود، مناسبه می‌شود. در هر مراجه، شرکت‌های تولیدکننده محصولات لبنی، مانند Fonterra، محصولات خود را برای فروش عرضه می‌کنند و خریداران بین‌المللی، مانند شرکت‌های واردکننده و فرده‌فروشان بزرگ، برای فرید این محصولات به صورت آنلاین به رقابت می‌پردازند. قیمت‌های به‌دست‌آمده از این مراجه‌ها به عنوان نماینده‌ای از قیمت‌های جهانی محصولات لبنی در نظر گرفته می‌شوند.

اهمیت اقتصادی محصولات لبنی برای نیوزلند

محصولات لبنی اهمیت اقتصادی فوق‌العاده‌ای برای نیوزیلند دارند و این کشور یکی از بزرگ‌ترین تولیدکنندگان و صادرکنندگان محصولات لبنی در جهان محسوب می‌شود. اهمیت اقتصادی این بخش برای نیوزیلند را می‌توان در چندین زمینه مختلف بررسی کرد:

1. سهم قابل‌توجه در تولید ناخالص داخلی (GDP)

توضیح: بخش لبنیات یکی از مهم‌ترین بخش‌های اقتصادی نیوزیلند است و سهم قابل‌توجهی در تولید ناخالص داخلی این کشور دارد. این صنعت به‌طور مستقیم و غیرمستقیم به ایجاد اشتغال، تولید درآمد و جذب سرمایه‌گذاری‌های داخلی و خارجی کمک می‌کند.

جزئیات: بر اساس آمارها، محصولات لبنی تقریباً 7 درصد از تولید ناخالص داخلی نیوزیلند را تشکیل می‌دهند. این بخش به دلیل گستردگی و تأثیرات زنجیره‌ای خود بر سایر بخش‌های اقتصاد، همچون حمل‌ونقل، خدمات مالی و بخش‌های کشاورزی دیگر، اهمیت بیشتری نیز پیدا می‌کند.

2. صادرات و درآمد ارزی

توضیح: نیوزیلند یکی از بزرگ‌ترین صادرکنندگان محصولات لبنی در جهان است و صادرات این محصولات بخش بزرگی از درآمد ارزی کشور را تشکیل می‌دهد. شیر فشک، کره و پنیر از جمله مهم‌ترین اقلام صادراتی این کشور هستند.

جزئیات: بیش از 95 درصد از محصولات لبنی تولید شده در نیوزیلند صادر می‌شود، که باعث شده است این کشور در بازار جهانی لبنیات به عنوان یک بازیگر اصلی شناخته شود. صادرات محصولات لبنی سهم قابل توجهی از درآمد ارزی کشور را تأمین می‌کند و به تثبیت وضعیت اقتصادی و تعادل تجاری نیوزیلند کمک می‌کند.

3. اشتغال و توسعه مناطق روستایی

توضیح: صنعت لبنیات نقش میانی در ایجاد اشتغال به‌ویژه در مناطق روستایی نیوزیلند دارد. این صنعت یکی از مهم‌ترین منابع اشتغال برای جمعیت روستایی و کاهش مهاجرت از روستا به شهرها است.

جزئیات: هزاران نفر در نیوزیلند به‌طور مستقیم در صنعت لبنیات و زمین‌های مرتبط با آن مشغول به کار هستند. همچنین، این صنعت به توسعه زیرساخت‌های روستایی مانند راه‌ها، آموزش و بهداشت نیز کمک شایانی کرده است.

4. پیشگامی در فناوری و نوآوری

توضیح: به دلیل اهمیت بخش لبنیات در اقتصاد، نیوزیلند سرمایه‌گذاری‌های زیادی در زمینه تحقیق و توسعه و نوآوری در این بخش انجام داده است. این کشور در استفاده از فناوری‌های پیشرفته در کشاورزی و تولید محصولات لبنی پیشگام است.

جزئیات: نیوزیلند با بهره‌گیری از فناوری‌های نوین در زمینه کشاورزی هوشمند، مدیریت منابع آبی و انرژی، و همچنین تحقیق و توسعه در حوزه بهبود ژنتیکی دام‌ها، به یکی از رهبران جهانی در صنعت لبنیات تبدیل شده است. این نوآوری‌ها باعث افزایش بهره‌وری و کاهش هزینه‌ها شده و به رقابت‌پذیری این کشور در بازارهای جهانی کمک کرده است.

5. نقش در توسعه پایدار و حفاظت از محیط زیست

توضیح: با توجه به وابستگی اقتصاد نیوزیلند به کشاورزی، این کشور به دنبال توسعه پایدار در بخش لبنیات و کاهش اثرات زیست‌محیطی است.

جزئیات: نیوزیلند در حال اجرای سیاست‌ها و برنامه‌های متعددی برای کاهش انتشار گازهای گلخانه‌ای، بهینه‌سازی مصرف آب و انرژی، و بهبود مدیریت پسماند در صنعت لبنیات است. این تلاش‌ها به حفظ منابع طبیعی کشور و همچنین بهبود تصویر جهانی نیوزیلند به عنوان یک تولیدکننده پایدار کمک می‌کند.

اجزای شفاف GDT



شافص GDT یا Global Dairy Trade بر اساس نتایج مراجهایی که به طور منظم برای محصولات لبنی برگزار می‌شود، مناسبه می‌شود. این شافص به عنوان نماینده‌ای از قیمت‌های جهانی محصولات لبنی عمل می‌کند و شامل پندین جزء کلیدی است که هر کدام نقش مهمی در تعیین این شافص دارند. در ادامه، اجزای اصلی شافص GDT معرفی می‌شوند:

شیر فشک کامل (Whole Milk Powder - WMP)

- توضیح: شیر فشک کامل یکی از مهم‌ترین و پرمعامله‌ترین محصولات لبنی در پلتفرم GDT است. این محصول نقش اساسی در شافص GDT دارد و تغییرات قیمت آن به شدت بر کل شافص تأثیرگذار است.
- کاربرد: شیر فشک کامل به طور گسترده‌ای در صنایع غذایی به ویژه در تولید شکلات، محصولات نانوائی، و غذای کودک استفاده می‌شود.
- شیر فشک بدون چربی (Skim Milk Powder - SMP)
- توضیح: شیر فشک بدون چربی یکی دیگر از محصولات کلیدی در مراجهای GDT است. این محصول نیز به عنوان یکی از اجزای اصلی شافص GDT محسوب می‌شود.
- کاربرد: شیر فشک بدون چربی به عنوان یک ماده اولیه در تولید محصولات غذایی مانند ماست، بستنی، و محصولات نانوائی کاربرد دارد.

کره (Butter)

- توضیح: کره به عنوان یکی از محصولات مهم لبنی که در مراجهای GDT به فروش می‌رسد، تأثیر قابل‌توجهی بر شفافیت GDT دارد. قیمت کره به دلیل تقاضای بالا در بازارهای جهانی، به شدت متغیر است.
- کاربرد: کره به عنوان یک ماده غذایی اصلی در صنایع غذایی، پخت و پز، و تولید محصولات نانوائی استفاده می‌شود.

پنیر (Cheddar Cheese)

- توضیح: پنیر، به‌ویژه پنیر چدار، یکی دیگر از اجزای شفافیت GDT است. قیمت پنیر در مراجهای به عنوان بخشی از این شفافیت مناسبه می‌شود و نقش مهمی در تعیین قیمت‌های جهانی لبنیات ایفا می‌کند.
- کاربرد: پنیر چدار به‌طور گسترده‌ای در تولید غذاهای فرآوری شده، محصولات آماده و به عنوان یک ماده غذایی محبوب در بسیاری از کشورها مصرف می‌شود.

لاکتوز (Lactose)

- توضیح: لاکتوز، که یک قند طبیعی موجود در شیر است، به عنوان یک محصول جانبی مهم در صنعت لبنیات مورد معامله قرار می‌گیرد. قیمت لاکتوز نیز به عنوان یکی از اجزای شفافیت GDT در نظر گرفته می‌شود.
- کاربرد: لاکتوز در تولید محصولات غذایی، داروها و غذای حیوانات مورد استفاده قرار می‌گیرد.

کازئین (Casein)

- توضیح: کازئین یک پروتئین شیر است که به‌طور گسترده‌ای در صنایع غذایی و داروسازی استفاده می‌شود. قیمت کازئین نیز بخشی از شفافیت GDT است.
- کاربرد: کازئین در تولید پنیر، محصولات غذایی با پروتئین بالا، و به عنوان یک افزودنی در صنایع مختلف مورد استفاده قرار می‌گیرد.

مجموعات کره‌ای لبنی (Butter Milk Powder - BMP)

- توضیح: پودر کره‌ای لبنی یا BMP یکی دیگر از محصولات مهمی است که در مراجهای GDT معامله می‌شود و بر شفافیت تأثیرگذار است.

- کاربرد BMP: در تولید مواد غذایی، محصولات ثانویه، و به عنوان ماده‌ای اولیه در صنایع مختلف غذایی استفاده می‌شود.

آنالیز میانگین وزنی (Weighted Average)

- توضیح: شاخص GDT از یک میانگین وزنی برای محاسبه قیمت‌های نهایی استفاده می‌کند. این میانگین بر اساس حجم معاملات و قیمت‌های هر محصول در مراجعها محاسبه می‌شود.
- چرا مهم است: این روش باعث می‌شود شاخص GDT نماینده‌ای دقیق‌تر از وضعیت بازار جهانی لبنیات باشد، زیرا قیمت هر محصول با توجه به حجم معامله شده آن محصول در شاخص لحاظ می‌شود.

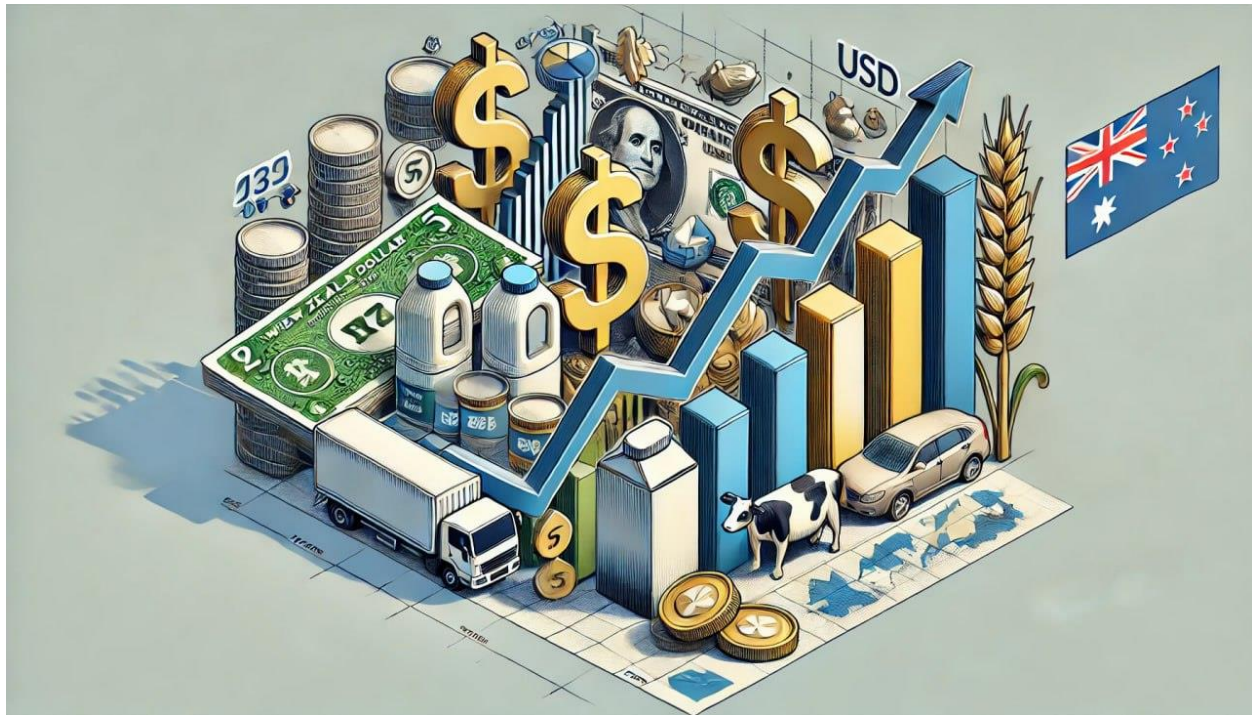
نوسانات مراجعی (Auction Variations)

- توضیح: نوسانات قیمت در مراجعهای مختلف می‌تواند بر شاخص GDT تأثیر بگذارد. تغییرات در تقاضا، عرضه و شرایط بازار جهانی می‌تواند باعث تغییرات قابل توجهی در نتایج هر مراجع شود.
- چرا مهم است: این نوسانات نشان‌دهنده تغییرات در شرایط بازار جهانی لبنیات است و می‌تواند به تحلیل‌گران و سرمایه‌گذاران اطلاعات مهمی درباره روندهای آینده بازار ارائه دهد.

شاخص GDT چگونه روی دلار نیوزلند تأثیر می‌گذارد؟

شاخص (Global Dairy Trade) GDT تأثیر قابل توجهی بر ارزش دلار نیوزیلند (NZD) دارد، زیرا نیوزیلند یکی از بزرگ‌ترین تولیدکنندگان و صادرکنندگان محصولات لبنی در جهان است. تغییرات در شاخص GDT می‌تواند مستقیماً بر درآمدهای صادراتی نیوزیلند، تراز تجاری و در نهایت بر ارزش دلار نیوزیلند تأثیر بگذارد. در ادامه به تحلیل این تأثیرات پرداخته می‌شود:

رابطه بین شاخص GDT و دلار نیوزیلند



- **توضیح:** افزایش یا کاهش شاخص GDT به طور مستقیم نشان دهنده تغییرات در قیمت محصولات لبنی در بازار جهانی است. از آنجایی که صادرات محصولات لبنی بخش عمده‌ای از درآمد ارزی نیوزیلند را تشکیل می‌دهد، تغییرات در شاخص GDT می‌تواند تأثیرات زیادی بر دلار نیوزیلند داشته باشد.
- **مثال:** هنگامی که شاخص GDT افزایش می‌یابد، قیمت محصولات لبنی در بازار جهانی بالاتر می‌رود که منجر به افزایش درآمد صادراتی نیوزیلند می‌شود. این موضوع می‌تواند تقاضا برای دلار نیوزیلند را افزایش داده و ارزش آن را بالا ببرد. به طور مشابه، کاهش شاخص GDT می‌تواند به کاهش درآمدهای صادراتی و در نتیجه کاهش ارزش دلار نیوزیلند منجر شود.

تأثیر بر تراز تجاری نیوزیلند

- **توضیح:** شاخص GDT می‌تواند بر تراز تجاری نیوزیلند تأثیر بگذارد. به عنوان یک کشور صادرکننده عمده محصولات لبنی، هرگونه تغییر در قیمت این محصولات به طور مستقیم بر تراز تجاری نیوزیلند تأثیر می‌گذارد. تراز تجاری مثبت می‌تواند منجر به تقویت دلار نیوزیلند شود.
- **مثال:** اگر شاخص GDT به دلیل افزایش تقاضای جهانی یا کاهش عرضه، رشد کند، درآمدهای صادراتی نیوزیلند افزایش می‌یابد. این امر می‌تواند تراز تجاری نیوزیلند را بهبود بخشد و در نتیجه به تقویت دلار نیوزیلند منجر شود.

تأثیر بر سیاست‌های پولی

- **توضیح:** بانک مرکزی نیوزیلند (RBNZ) به تغییرات در شافص GDT به‌عنوان یکی از عوامل مؤثر در تصمیم‌گیری‌های پولی توجه دارد. تغییرات شدید در این شافص می‌تواند بر تصمیمات بانک مرکزی در فصول نرف بهره تأثیر بگذارد.
- **مثال:** اگر شافص GDT به‌طور مداوم افزایش یابد و به تورم وارداتی منجر شود، بانک مرکزی ممکن است تصمیم به افزایش نرف بهره بگیرد تا تورم را کنترل کند. این اقدام می‌تواند باعث تقویت دلار نیوزیلند شود. به‌عکس، کاهش شافص GDT و تأثیر منفی آن بر اقتصاد ممکن است بانک مرکزی را به کاهش نرف بهره ترغیب کند، که می‌تواند به تضعیف دلار نیوزیلند منجر شود.

واکنش بازارهای مالی به نوسانات شافص GDT

- **توضیح:** سرمایه‌گذاران و معامله‌گران ارز به تغییرات در شافص GDT واکنش نشان می‌دهند. نوسانات در این شافص می‌تواند منجر به تقاضای سرمایه‌گذاران برای دلار نیوزیلند شود.
- **مثال:** اگر شافص GDT به‌طور غیرمنتظره‌ای افزایش یابد، ممکن است سرمایه‌گذاران به دلیل پیش‌انداز مثبت‌تر برای اقتصاد نیوزیلند، به فرید دلار نیوزیلند ترغیب شوند. این موضوع می‌تواند باعث افزایش ارزش دلار نیوزیلند در بازارهای جهانی شود. به‌عکس، کاهش شافص GDT می‌تواند باعث فروغ سرمایه‌گذاران از دلار نیوزیلند و کاهش ارزش آن شود.

کاتر روانی بر بازارهای مالی

- **توضیح:** شافص GDT می‌تواند اثرات روانی بر بازارهای مالی داشته باشد. به دلیل اهمیت صادرات محصولات لبنی در اقتصاد نیوزیلند، تغییرات در این شافص ممکن است انتظارات بازار را در مورد آینده اقتصاد نیوزیلند و ارزش دلار آن تغییر دهد.
- **مثال:** افزایش مداوم شافص GDT می‌تواند به عنوان یک سیگنال مثبت برای رشد اقتصادی نیوزیلند تعبیر شود و سرمایه‌گذاران را به افزایش سرمایه‌گذاری در دارایی‌های نیوزیلند ترغیب کند. این امر می‌تواند به تقویت دلار نیوزیلند کمک کند. در مقابل، کاهش مداوم شافص GDT می‌تواند نگرانی‌هایی در مورد اقتصاد نیوزیلند ایجاد کرده و به کاهش ارزش دلار نیوزیلند منجر شود.

دلیل اهمیت شافص GDT برای معامله‌گران

شاخص GDT (Global Dairy Trade) به دلایل متعددی برای معامله‌گران اهمیت بالایی دارد. این شاخص نه تنها اطلاعات مهمی درباره قیمت‌های جهانی محصولات لبنی ارائه می‌دهد، بلکه به عنوان یک شاخص اقتصادی کلیدی برای تحلیل و پیش‌بینی تمولات در بازارهای مالی و ارز نیز مورد استفاده قرار می‌گیرد. در ادامه به دلایل اصلی اهمیت شاخص GDT برای معامله‌گران پرداخته می‌شود:



1. نشانگر وضعیت اقتصادی نیوزیلند

توضیح: نیوزیلند یکی از بزرگ‌ترین تولیدکنندگان و صادرکنندگان محصولات لبنی در جهان است، بنابراین تغییرات در شاخص GDT می‌تواند نشان‌دهنده وضعیت اقتصادی این کشور باشد. معامله‌گران از این شاخص برای ارزیابی سلامت اقتصادی نیوزیلند و تاثیر آن بر ارزش دلار نیوزیلند (NZD) استفاده می‌کنند.

چرا مهم است: اگر شاخص GDT افزایش یابد، این می‌تواند نشان‌دهنده افزایش درآمدهای صادراتی نیوزیلند و تقویت احتمالی دلار نیوزیلند باشد. به عکس، کاهش این شاخص ممکن است به معنای کاهش درآمدهای صادراتی و تضعیف دلار نیوزیلند باشد. معامله‌گران می‌توانند بر اساس این اطلاعات، استراتژی‌های معاملاتی خود را تنظیم کنند.

2. تأثیر مستقیم بر ارزش دلار نیوزیلند (NZD)

توضیح: شافص GDT به طور مستقیم بر ارزش دلار نیوزیلند تأثیر می‌گذارد. نیوزیلند وابستگی زیادی به صادرات محصولات لبنی دارد و هرگونه تغییر در قیمت‌های جهانی این محصولات می‌تواند بر تقاضا برای دلار نیوزیلند تأثیر بگذارد.

چرا مهم است: معامله‌گران ارز که به دنبال کسب سود از تغییرات نرخ ارز هستند، از شافص GDT به عنوان یک ابزار برای پیش‌بینی حرکات قیمت دلار نیوزیلند استفاده می‌کنند. درک بهتر این ارتباط می‌تواند به آنها در اتخاذ تصمیمات دقیق‌تر و موفق‌تر کمک کند.

3. نشانه‌ای از روندهای بازار جهانی لیبیات

توضیح: شافص GDT منعکس‌کننده وضعیت عرضه و تقاضای جهانی برای محصولات لبنی است. معامله‌گرانی که در بازارهای کلایی فعال هستند، می‌توانند از این شافص برای شناسایی روندهای قیمتی و تغییرات در بازار جهانی لیبیات استفاده کنند.

چرا مهم است: این شافص به معامله‌گران کمک می‌کند تا تغییرات احتمالی در قیمت‌های محصولات لبنی را پیش‌بینی کنند و در نتیجه، موقعیت‌های معاملاتی مناسب‌تری را انتخاب کنند. افزایش یا کاهش قیمت‌های لیبیات در سطح جهانی می‌تواند فرصت‌های معاملاتی خوبی برای سرمایه‌گذاران و معامله‌گران در بازارهای مختلف ایجاد کند.

4. اثرگذاری بر سیاست‌های پولی

توضیح: بانک مرکزی نیوزیلند (RBNZ) به تغییرات شافص GDT توجه ویژه‌ای دارد، زیرا این شافص به‌طور غیرمستقیم می‌تواند بر تورم وارداتی و در نهایت بر سیاست‌های پولی تأثیر بگذارد.

چرا مهم است: معامله‌گران فارکس و دیگر بازارهای مالی که به تحلیل سیاست‌های پولی می‌پردازند، از شافص GDT برای پیش‌بینی اقدامات آینده بانک مرکزی نیوزیلند، مانند تغییرات در نرخ بهره، استفاده می‌کنند. این اطلاعات می‌تواند به آنها در پیش‌بینی تغییرات احتمالی در بازارهای ارز و دیگر دارایی‌ها کمک کند.

5. نوسانات کوتاه‌مدت و فرصت‌های معاملاتی

توضیح: شافص GDT هر دو هفته یک‌بار به‌روزرسانی می‌شود و نتایج آن می‌تواند نوسانات کوتاه‌مدت در بازارهای مالی ایجاد کند. این نوسانات فرصت‌های خوبی برای معامله‌گران فراهم می‌کند تا از تغییرات سریع در قیمت‌ها سود ببرند.

چرا مهم است: معامله‌گران روزانه و کسانی که به دنبال نوسانات کوتاه‌مدت هستند، می‌توانند از نتایج شافص GDT برای ورود به معاملات سریع و بهره‌برداری از تغییرات قیمتی استفاده کنند. انتشار نتایج مراجع GDT می‌تواند باعث تمرکات قیمتی در ارزها، کالاها و دیگر دارایی‌ها شود که معامله‌گران می‌توانند از آنها استفاده کنند.

6. شافص پیشرو برای بازارهای کشاورزی و مواد غذایی

توضیح: شافص GDT به عنوان یک شافص پیشرو برای تغییرات در بازارهای کشاورزی و مواد غذایی عمل می‌کند. افزایش یا کاهش قیمت‌های لبنیات می‌تواند نشانه‌ای از تغییرات در هزینه‌های تولید و قیمت‌های محصولات غذایی دیگر باشد.

چرا مهم است: معامله‌گران و سرمایه‌گذاران در بازارهای کشاورزی و مواد غذایی می‌توانند از شافص GDT برای پیش‌بینی تغییرات در قیمت‌ها و روندهای آینده استفاده کنند. این اطلاعات می‌تواند به آنها در تصمیم‌گیری‌های استراتژیک کمک کند.

شافص GDT چگونه مناسبه می‌شود؟

شافص (Global Dairy Trade) GDT بر اساس نتایج مراجع‌هایی که به‌طور منظم برای محصولات لبنی برگزار می‌شود، مناسبه می‌شود. این شافص به عنوان نماینده‌ای از قیمت‌های جهانی محصولات لبنی عمل می‌کند و از یک میانگین وزنی برای قیمت‌های مختلف محصولات لبنی تشکیل شده است. فرآیند مناسبه شافص GDT به‌طور کلی شامل مراحل زیر است:

برگزاری مراجع

- **توضیح:** مراجع‌های GDT هر دو هفته یکبار به صورت آنلاین برگزار می‌شود. در این مراجع‌ها، محصولات لبنی مختلفی مانند شیر خشک کامل (WMP)، شیر خشک بدون چربی (SMP)، کره، پنیر پدار، لاکتوز، کازئین و محصولات دیگر توسط تولیدکنندگان عرضه می‌شوند. فریداران بین‌المللی، از جمله شرکت‌های واردکننده، خرده‌فروشان و سایر نهادها، برای خرید این محصولات به رقابت می‌پردازند.
- **نتیجه:** قیمت‌های نهایی هر محصول در این مراجع‌ها تعیین می‌شود و این قیمت‌ها به عنوان ورودی‌های اصلی برای مناسبه شافص GDT مورد استفاده قرار می‌گیرند.

2. جمع‌آوری داده‌ها

- **توضیح:** پس از پایان هر مراجع، داده‌های مربوط به قیمت‌ها و حجم معاملات برای هر محصول جمع‌آوری می‌شود. این داده‌ها شامل قیمت‌های نهایی محصولات، حجم معامله شده، و تغییرات قیمت نسبت به مراجع قبلی است.
- **نتیجه:** داده‌های جمع‌آوری شده به عنوان ورودی برای محاسبه شاخص GDT استفاده می‌شوند.

محاسبه میانگین وزنی

- **توضیح:** شاخص GDT به طور کلی از یک میانگین وزنی قیمت‌های محصولات مختلف تشکیل می‌شود. در این میانگین وزنی، قیمت هر محصول بر اساس حجم معامله شده آن محصول در مراجع‌ها وزن‌دهی می‌شود. این بدان معناست که محصولاتی که حجم بیشتری در مراجع‌ها دارند، تأثیر بیشتری بر شاخص GDT خواهند داشت.
- **فرمول:** به طور ساده، میانگین وزنی به صورت زیر محاسبه می‌شود:

$$\text{GDT Index} = \frac{\sum (P_i \times V_i)}{\sum V_i}$$

که در آن:

 - P_i : قیمت محصول i در مراجع
 - V_i : حجم معامله شده محصول i در مراجع
- **نتیجه:** این روش محاسبه باعث می‌شود که شاخص GDT به طور دقیق‌تری نمایانگر شرایط بازار و نوسانات قیمت‌های جهانی محصولات لبنی باشد.

محاسبه تغییرات شاخص GDT

- **توضیح:** پس از محاسبه شاخص GDT بر اساس داده‌های جدید، تغییرات این شاخص نسبت به مراجع قبلی نیز محاسبه و گزارش می‌شود. این تغییرات به صورت درصدی بیان می‌شوند و نشان‌دهنده روند کلی افزایش یا کاهش قیمت‌های جهانی محصولات لبنی است.
- **نتیجه:** تغییرات درصدی شاخص GDT به سرمایه‌گذاران و تحلیل‌گران بازار کمک می‌کند تا روندهای قیمت را به طور دقیق‌تری دنبال کنند و تصمیمات آگاهانه‌تری بگیرند.

انتشار نتایج

- **توضیح:** پس از محاسبه شاخص GDT و تغییرات آن، نتایج به صورت عمومی منتشر می‌شوند. این نتایج شامل شاخص کل GDT، قیمت‌های نهایی هر محصول، و تغییرات قیمت‌های محصولات نسبت به مراجع قبلی است.

- **نتیجه:** انتشار این نتایج به صورت عمومی باعث شفافیت بیشتر در بازار جهانی لبنیات می‌شود و به معامله‌گران، سرمایه‌گذاران، و دیگر نهادهای مرتبط اجازه می‌دهد تا به داده‌های دقیق و به‌روز دسترسی داشته باشند.

شافص GDT به عنوان یک نماینده میاتی برای قیمت‌های جهانی محصولات لبنی، نقش مهمی در تصمیم‌گیری‌های سرمایه‌گذاران و تحلیل‌گران ایفا می‌کند. درک عمیق از نحوه مناسبه این شافص و تأثیرات آن بر بازارهای مالی، به ویژه برای ارزیابی مانده دلار نیوزیلند، می‌تواند ابزار قدرتمندی برای هر معامله‌گر باشد. برای کسب دانش لازم در این زمینه و تسلط بر تحلیل شافص‌های مهمی چون GDT، شرکت در دوره‌های آموزش فارکس از صفر تا صد می‌تواند به شما کمک کند تا با اطمینان بیشتری در بازارهای جهانی فعالیت کنید و تصمیمات آگاهانه‌تری بگیرید.

• **سؤال:** شافص GDT چیست و توسط چه نهادی مناسبه و منتشر می‌شود؟

- **پاسخ:** شافص (Global Dairy Trade) GDT یک شافص اقتصادی است که تغییرات قیمت محصولات لبنی در بازارهای جهانی را نشان می‌دهد. این شافص توسط شرکت Fonterra، بزرگ‌ترین تولیدکننده لبنیات در نیوزیلند، مناسبه و هر دو هفته یک‌بار منتشر می‌شود.

• **سؤال:** چرا شافص GDT برای اقتصاد نیوزیلند اهمیت دارد؟

- **پاسخ:** اقتصاد نیوزیلند به شدت به صادرات محصولات لبنی وابسته است. نوسانات شافص GDT که تغییرات قیمت جهانی محصولات لبنی را نشان می‌دهد، می‌تواند به طور مستقیم بر درآمدهای ارزی نیوزیلند و در نتیجه بر ارزش دلار نیوزیلند تأثیر بگذارد.

• **سؤال:** چگونه شافص GDT بر نرخ مبادله NZD/USD تأثیر می‌گذارد؟

- **پاسخ:** افزایش شافص GDT معمولاً منجر به تقویت دلار نیوزیلند (NZD) در برابر دلار آمریکا (USD) می‌شود، زیرا افزایش قیمت‌های جهانی محصولات لبنی به افزایش درآمدهای صادراتی نیوزیلند منجر می‌شود. برعکس، کاهش شافص GDT می‌تواند به تضعیف NZD/USD بیانجامد.

• **سؤال:** چه عواملی می‌توانند باعث نوسانات شافص GDT شوند؟

- **پاسخ:** نوسانات شافص GDT می‌تواند تمت تأثیر عواملی مانند تغییرات در تولید و عرضه محصولات لبنی، تغییرات در تقاضای جهانی، شرایط اقلیمی، و سیاست‌های تجاری بین‌المللی باشد. این عوامل می‌توانند به تغییرات قیمتی در بازارهای جهانی منجر شوند.

• **سؤال:** چرا معامله‌گران فارکس باید به شافص GDT توجه کنند؟

- **پاسخ:** معامله‌گران فارکس باید به شافص GDT توجه کنند زیرا این شافص به عنوان یک ابزار تملیلی مهم می‌تواند نوسانات نرخ ارز دلار نیوزلند را پیش‌بینی کند. تغییرات در شافص GDT نشان‌دهنده تغییرات در درآمدهای صادراتی نیوزلند است که می‌تواند به طور مستقیم بر ارزش دلار نیوزلند تأثیر بگذارد و به معامله‌گران در تصمیم‌گیری‌های معاملاتی کمک کند.